



## SMART RESPONSE™ PE INTERAKTÍV FELELTETŐ- ÉS SZAVAZÓRENDSZER:

A SMART Response™ termékcsalád interaktív feleltető és szavazórendszerei bármely típusú interaktív táblán, vagy akár anélkül is használhatóak. A SMART Response™ rendszereknek köszönhetően a pedagógus azonnali visszajelzést kap a tananyag rögzülésének szintjéről, illetve a tanulók pillanatnyi felkészültségéről. Csoportjainak nem csupán eldöntendő kérdéseket tehet fel – anonim vagy nevesített válaszokat várva –, hanem egyszerre több jó választ is megjeleníthet, amelyekből a hallgatók majd kiválasztják a helyes válaszokat.

Az LCD képernyővel ellátott távirányítós kézi egységekkel számokat, hagyományos és tizedes törteket, évszámokat ill. szöveget is lehet küldeni, hogy a beépített, digitális napló a szavazás vagy egy dolgozat végeredményét azonnal kiértékelje, különböző diagramokban vagy PDF adatlapként megjelenítse.

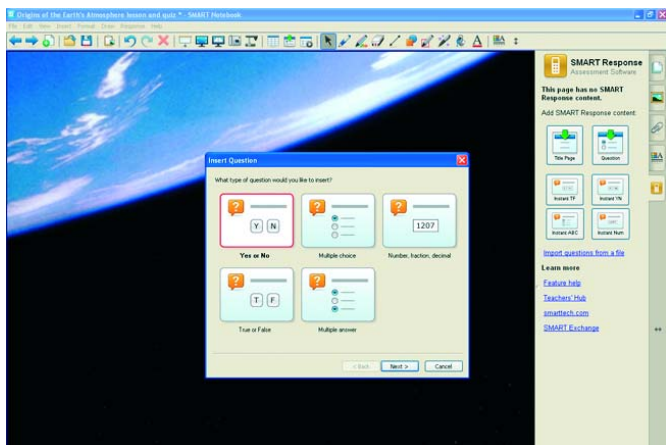
### A feleltető- és szavazórendszer használatával lehetőség nyílik:

- Osztálynévsort létrehozni vagy importálni xls illetve csv formátumú forrásfájlból
- Válaszadókat jelszóval beazonosítani
- Kérdéseket létrehozni vagy importálni doc, illetve xml formátumú fájlból
- Előre elkészített vagy ad hoc jellegű kérdéssorokat feltenni
- A bevitt válasz javítását engedélyezni, illetve letiltani
- Az eredmények visszajelzését engedélyezni, illetve letiltani a szavazóegységeken
- A válaszokat kérdésenként, illetve kérdéssorokként ellenőrizni
- A kérdések pontértékét súlyozni
- A beépített, digitális naplóval nem csak egy felmérés, hanem akár az egész év összes dolgozatát nyomon követni
- Rövid szöveges választ adni a kézi egységről
- A tanulók személyes adatait, illetve elért eredményeiket megmutatni vagy elrejtetni
- Az eredményeket, dolgozatokként, vagy időintervallumonként kiértékelni, xls, pdf formában kinyomtatni (külön az egész osztályt, külön a tanulókat)

#### PLUSZ:

- Termékcsaládon belüli kompatibilitás (nem kell külön számítógép a PE és az LE rendszer működtetéséhez)
- Hordozható tanári fájl (másik gépen is a saját adatait, osztályait és eredményeit használhatja a pedagógus)
- „Kérdésem van” gomb, amellyel a jelentkezés helyettesíthető.  
A tanóra megzavarása nélkül kérdezhet a diák a tanártól
- Az eszköz használaton kívül 20 perc utáni automatikusan kikapcsol.

A teljesen magyar nyelvű kérdés-szerkesztő alkalmazás szervesen illeszkedik a SMART Notebook™ oktatói szoftverhez. A Response PE rendszer 24 (Response SRP-PE-24) és 32 (Response SRP-PE-32) darabos készletekben kapható, szoftverrel, vevőegységgel, hordtáskával együtt. A rendszer további szavazó-egységekkel gond nélkül bővíthető.



**SMART™**



## TiOP 1.1.1/07/1 által megfogalmazott műszaki specifikáció (Szavazó csomag):

- Minimum 30 db-os szett
- Vezeték nélküli kommunikáció a vevőegység és a szavazó eszközök között
- Két irányú kommunikáció; alfanumerikus kijelző a kézikészüléken minimum 5 karakter megjelenítési lehetőséggel
- Táblafüggetlen működési mód
- Gyárilag támogatott magyar nyelvű installációs szoftver
- Gyors osztálynévsor meghatározás és import külső adatbázisból
- Gyártó által támogatott kérdéskészítő, feleltető, kiértékelő szoftver grafikus megjeleníthetőséggel
- Névre szólóan lehet személyhez rendelni, ugyanakkor támogatja az anoním használatot is
- Magyar nyelvű kérdéskészítő szoftver
- 3 év garancia
- Szabadon bővíthető rendszer

## Megfeleltetés ill. válaszok

+	Igen (Response SRP-PE-32)
+	Igen
+	Igen
+	Igen
+	Igen
+	Igen, NB+Tanári Eszközök
+	Igen
+	Igen
+	Igen
+	Igen
+	Igen
+	Igen

## Alapfelszerelések:

- SMART Response™ 2009 szoftver, beépülő modulként a SMART Notebook™ szoftverbe, ingyenes frissítésekkel
- Vevőegység (mely a szoftver licenst is megtestesíti), hordtáska max. 40 szavazóegységhez, kiépítésnek megfelelő számú szavazóegység
- Technológia: RF 802.154
- Kapacitás: max. 60 db szavazóegység
- Tipikus jelátviteli távolság: 30 m
- Beépített antenna
- Csatlakozás: USB 2.0 (12 Mbps) jelátvitel, 1,8 m USB kábel
- LED kijelző a státusz ill. kommunikáció visszajelzésére
- Plug and play (SMART Response szoftverrel) konfiguráció
- Szavazóegység LCD kijelzője: 24,6 mm × 41,6 mm, 100° látószög, 30:1 kontraszt
- Szavazóegység gombok: számok 0-9, betűk: A-J, Igaz/True (T), Hamis/False (F), Igen/ Yes (Y), Nem/No (N), Kérdésem van gomb (?), plusz/mínusz (±), per jel (/), Fel, Le, Töröl/Delete, Menu, Enter, Ki/Bekapcsolás, szövegbevitelhez: a,b,c,d,e,f,g,h,i,j,k,l,m,n,o,p,q,r,s,t,u,v,w,x,y,z, Space, Shift
- Elemek: 2 db AA ceruzaelem

Termékgigazolások és megfeleltetések:  
CSA (US./Canada), IC (Industry Canada), C-Tick, VCCI, CE, FCC, RoHS (Europe), WEEE

Tárolási és működési körülmények:  
Működési hőmérséklet tartomány:  
0°C - 40°C  
Működési páratartalom: 5% - 90% relatív páratartalom  
Tárolási hőmérséklet tartomány:  
40°C - 60°C  
Tárolási páratartalom: 5% - 90% relatív páratartalom

## Csomagok és kiegészítők:

- SRP-PE-24: 1 vevő, 24 szavazóegység, hordtáska 40 szavazóegységhez, Phillips® No. 1 csavarhúzó, 48 AA elem, Quick Start Guide and software CD
- SRP-PE-32: 1 vevő, 32 szavazóegység, hordtáska 40 szavazóegységhez, Phillips® No. 1 csavarhúzó, 64 AA elem, Quick Start Guide and software CD
- SRP-PE-RMT-1: 1 szavazóegység, 2 db 2 AA elem
- SRP-PE-RMT-5: 5 szavazóegység és 10 db 10 AA elem
- SRP-PE-RCV-1: 1 vevő, Quick Start Guide and software CD
- SRP-PE-CC: Hordtáska 1 vevő és 40 szavazóegység csomaghoz



Forgalmazó: **LSK HUNGÁRIA KFT.**

1118 Budapest, Beregszász út 55/B • Tel.: (+36-1) 421 5490 • info@lsk.hu  
www.lsk.hu